

Dr. Google: gesund gesucht

Immer mehr Menschen kontaktieren Dr. Google und sind zufrieden. Sie finden online, wonach sie suchen: Fakten, Austausch, Zerstreung, Sicherheit und Trost.

Was suchen Patienten online?



Welchen Einfluss haben Algorithmen?

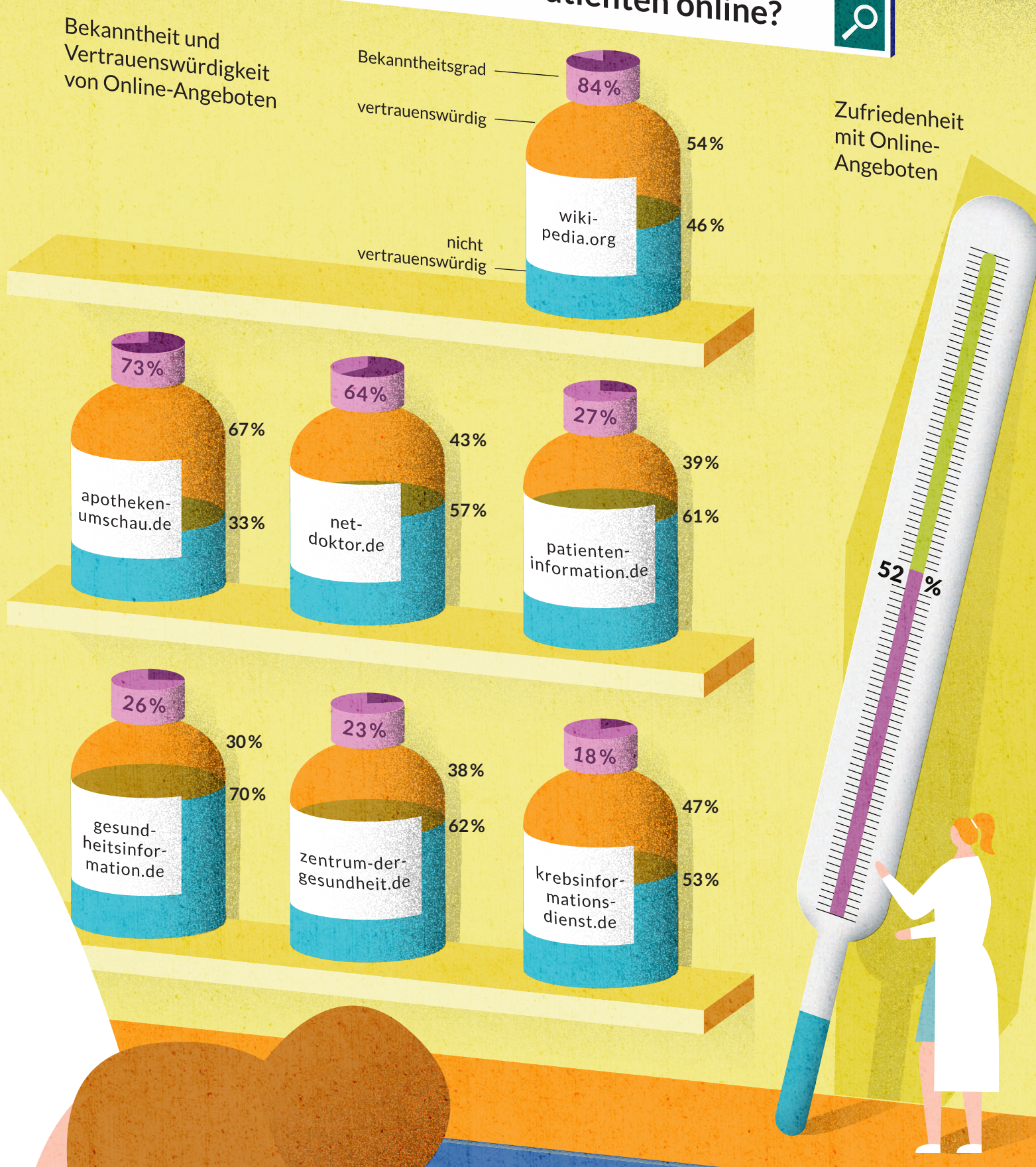
Patienten bewerten erste Suchergebnisse als beste Treffer

Suchmaschine platziert angeklickte Treffer bei erneuter Suche zuerst

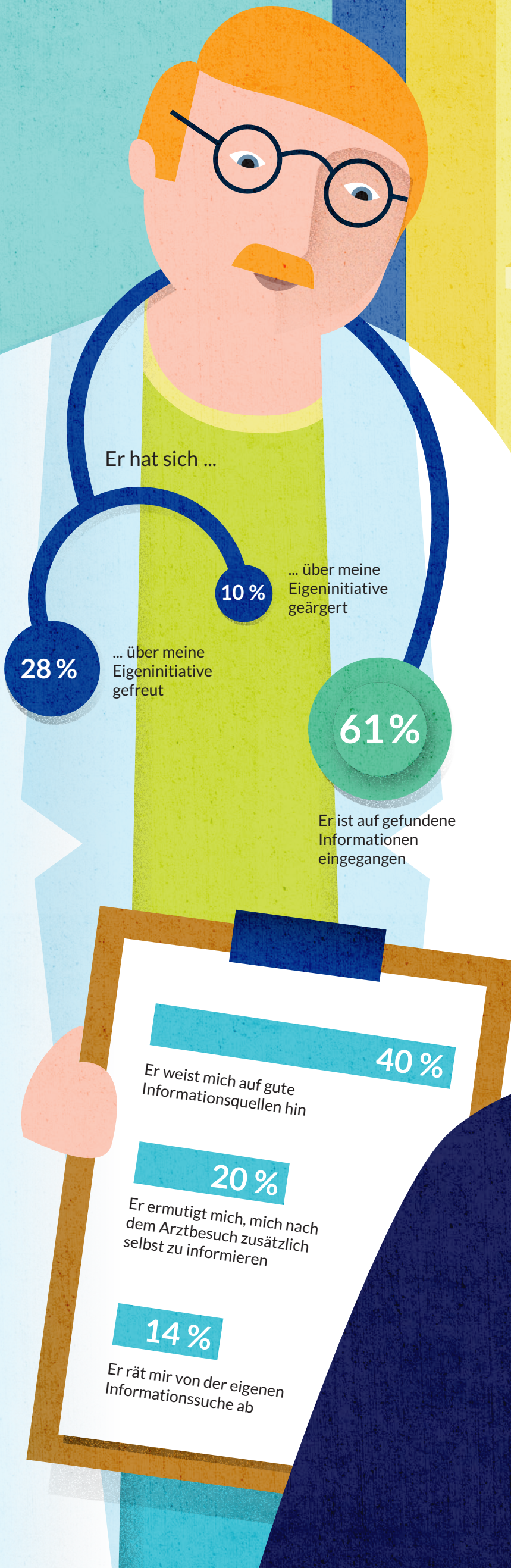
Wiederkehrende Treffer erlangen Bekanntheit und Vertrautheit bei Patienten

Patienten setzen Vertrautheit mit Vertrauenswürdigkeit gleich

Welche Angebote nutzen Patienten online?



Wie reagiert der Arzt?



Wie häufig nutzen Patienten Online-Angebote?



Was sagt der Patient?

Haben Sie einem Arzt schon mal verschwiegen, dass Sie sich vorher im Internet informiert haben?

30% ja

66% nein

4% weiß nicht, keine Angabe

REZEPT

So lassen sich die Potenziale von Dr. Google besser nutzen:

1. Patienten sollten offen mit ihrem Arzt über eigene Rechercheergebnisse sprechen.
2. Ärzte sollten Patienten bestärken, sich selbst zu informieren. Zudem sollten Ärzte gute Infoquellen kennen und empfehlen.
3. Einrichtungsübergreifende Elektronische Patientenakten (eEPA) sollten als Austauschplattform in Betracht gezogen werden, um Gesundheitsinformationen für Patienten bereitzustellen.



Themenposter Dr. Google: gesund gesucht

| BertelsmannStiftung

Gesundheit aktivieren

Unser Gesundheitssystem muss auf neue Anforderungen reagieren. Dazu braucht es kompetente Bürger, eine konsequent am Bedarf ausgerichtete Versorgung und stabile finanzielle Grundlagen. Dafür setzen wir uns ein.



Kultur leben

Unsere Projekte nutzen die Potenziale der Musik für die Organisationsentwicklung von Bildungsinstitutionen und fördern junge Künstler in der Berufseinstiegsphase.



Programm – Versorgung verbessern – Patienten informieren

Uwe Schwenk
+49 5241 81-81418
uwe.schwenk@bertelsmann-stiftung.de
www.bertelsmann-stiftung.de/VV

Projekte

- Weisse Liste – Wegweiser im Gesundheitssystem
www.weisse-liste.de
- Der digitale Patient
www.der-digitale-patient.de
- Integrierte Krankenversicherung
www.bertelsmann-stiftung.de/integrierte-krankenversicherung
- Pflege vor Ort
www.bertelsmann-stiftung.de/pflege-vor-ort
- Patient mit Wirkung
www.patient-mit-wirkung.de

Programm – Musikalische Förderung

Helmut Seidenbusch
+49 5241 81-81357
helmut.seidenbusch@bertelsmann-stiftung.de
www.bertelsmann-stiftung.de/MF

Projekte

- NEUE STIMMEN – Internationaler Gesangswettbewerb
- NEUE STIMMEN – Internationaler Meisterkurs
- Creating Careers
www.neue-stimmen.de
- Musikalische Bildung
 - Cantara
www.bertelsmann-stiftung.de/cantara-chor
 - Musikalische Bildung im Fokus/Stiftungsverband
www.bertelsmann-stiftung.de/rat-fuer-kulturelle-bildung
 - Musikalische Grundschule
www.bertelsmann-stiftung.de/musikalischegrundschule
 - MIKA – Musik im Kita-Alltag
www.bertelsmann-stiftung.de/mika
 - Mobile Musikwerkstatt
 - Musik – Sprache – Teilhabe
www.bertelsmann-stiftung.de/musik-sprache-teilhabe

Demokratie gestalten

Die demokratischen Institutionen stehen unter Druck: weltweit, in Europa und auch in Deutschland. Wir wollen helfen, Konzepte für eine vielfältige Demokratie mit mehr Transparenz, Beteiligung der Bürger, soliden Haushalten und nachhaltig gestalteter Politik zu entwickeln.



Gesellschaft entwickeln

Verantwortung ist die Basis unserer Gesellschaft. Wir fördern den Zusammenhalt der Gesellschaft und die Zusammenarbeit von Zivilgesellschaft, Staat und Unternehmen, auch über Grenzen hinweg.



Wirtschaft stärken

Globalisierung und die Entwicklung zur Wissensgesellschaft schaffen Wohlstand, aber auch neue Probleme. Wir wollen helfen, fairen Wettbewerb, Teilhabe, Menschlichkeit und die Chancen zukünftiger Generationen zu wahren.



Programm – Deutschland und Asien

Stephan Vopel
+49 5241 81-81397
stephan.vopel@bertelsmann-stiftung.de
www.bertelsmann-stiftung.de/DA

Projekte

- Länderschwerpunkt China
www.bertelsmann-stiftung.de/laenderschwerpunkt-china
- Länderschwerpunkt Indien
www.bertelsmann-stiftung.de/laenderschwerpunkt-indien
- Gesellschaftlicher Zusammenhalt in Asien
www.bertelsmann-stiftung.de/social-cohesion-asia
- China – More than a Market
www.morethanamarket.cn
- Asia Policy Briefs
www.bertelsmann-stiftung.de/asia-policy-briefs
- Asia-Europe Young Leaders Forum
www.bertelsmann-stiftung.de/asia-europe-young-leaders

Programm – Europas Zukunft

Dr. Christian Kastrop
+49 5241 81-81144
christian.kastrop@bertelsmann-stiftung.de
www.bertelsmann-stiftung.de/EZ

Projekte

- Repaire & Prepar: Strategien für ein wirtschaftlich starkes Europa
www.strengtheetheuro.eu
- europinions
www.europinions.eu
- Responding to Crisis & Conflict – Strategien für die EU-Nachbarschaft
- Vision Europe
www.vision-europe-summit.eu

Programm – Zukunft der Demokratie

Christina Tillmann
+49 5241 81-81335
christina.tillmann@bertelsmann-stiftung.de

Projekte

- Demokratieitor
www.bertelsmann-stiftung.de/demokratiemitor
- Vielfältige Demokratie gestalten
www.bertelsmann-stiftung.de/verfaeltnisse-demokratie

Programm – Megatrends

Dr. Robert Vehrkamp
+49 5241 81-81526
robert.vehrkamp@bertelsmann-stiftung.de
www.bertelsmann-stiftung.de/ZD

Programm – Lebendige Werte

Stephan Vopel
+49 5241 81-81397
stephan.vopel@bertelsmann-stiftung.de
www.bertelsmann-stiftung.de/LW

Projekte

- Radar gesellschaftlicher Zusammenhalt
www.gesellschaftlicher-zusammenhalt.de
- Religionsmonitor
www.religionsmonitor.de
- Deutsch-Israelischer Young Leaders Austausch
www.bertelsmann-stiftung.de/DIYL
- Vorbilder fördern – Werte bilden
www.bertelsmann-stiftung.de/wertebildung
- In Vielfalt leben – Zusammenhalt gestalten
www.gesellschaftlicher-zusammenhalt.de
- Reinhard Mohn Preis 2018: Vielfalt leben – Gesellschaft gestalten
www.reinhard-mohn-preis.de

Programm – LebensWerte Kommune

Dr. Kirsten Witte
+49 5241 81-81030
kirsten.witte@bertelsmann-stiftung.de
www.bertelsmann-stiftung.de/LK

Projekte

- Smart Country – Kommunal. Digital. Vernetzt.
www.bertelsmann-stiftung.de/smart-country
- Wegweiser Kommune – Kommunen gestalten den demographischen Wandel
www.wegweiser-kommune.de
- Kein Kind zurücklassen!
www.bertelsmann-stiftung.de/kekiz
www.keck-atlas.de
- Monitor Nachhaltige Kommune
www.monitor-nachhaltige-kommune.de
- Kommunale Finanzen
www.bertelsmann-stiftung.de/nachhaltige-finanzen
- Kommunalkongress
www.kommunalkongress.de
- Ankommen in Deutschland
www.bertelsmann-stiftung.de/ankommen-in-deutschland

Programm – Megatrends

Andreas Esche
+49 5241 81-81333
andreas.esche@bertelsmann-stiftung.de
www.bertelsmann-stiftung.de/MT

Projekte

- Teilhabe in einer digitalisierten Welt
www.bertelsmann-stiftung.de/teilhabe-digital
www.digitalisierung-bildung.de
- Ethik der Algorithmen
www.algorithmenethik.de
- Demographischer Wandel auf dem Prüfstand
www.bertelsmann-stiftung.de/demographischer-wandel
- Global Economic Dynamics
www.ged-project.de

Programm – Zukunft der Zivilgesellschaft

Bettina Windau
+49 5241 81-81138
bettina.windau@bertelsmann-stiftung.de
www.bertelsmann-stiftung.de/ZZ

Projekte

- jungbewegt – Für Engagement und Demokratie
www.jungbewegt.de
- Wirkungsorientiertes Investieren/Impact Investing
www.bertelsmann-stiftung.de/SI
- PHINEO gAG
www.phineo.org
- Synergien vor Ort
www.synergien-vor-ort.de
- Engagierte Stadt
www.engagiertestadt.de
- Kinder.Stiften.Zukunft.
www.kinder-stiften-zukunft.de
- Zivilgesellschaft für junge Flüchtlinge
www.bertelsmann-stiftung.de/zivilgesellschaft-fuer-junge-fluechtlinge

Bildung verbessern

Bildungssysteme sind nur dann gut, wenn sie leistungsfähig sind und zugleich allen faire Chancen bieten. Wir engagieren uns für ein ganzheitliches Verständnis von Bildung, das Teilhabe und individuelle Förderung unabhängig von persönlichen Voraussetzungen sowie sozialer und ethnischer Herkunft ermöglicht.



Programm – Integration und Bildung

Ulrich Kober
+49 5241 81-81598
ulrich.kober@bertelsmann-stiftung.de
www.bertelsmann-stiftung.de/IB

Projekte

- In Vielfalt besser lernen
www.bertelsmann-stiftung.de/in-vielfalt-besser-lernen
- Jakob Muth-Preis
www.jakobmuthpreis.de
- Alle Kids sind VIPs
www.allekidsindvips.de
- Migration fair gestalten
www.migrationfairgestalten.de

Programm – Lernen fürs Leben

Frank Frick
+49 5241 81-81253
frank.frick@bertelsmann-stiftung.de
www.bertelsmann-stiftung.de/LL

Projekte

- Chance Ausbildung – jeder wird gebraucht
www.bertelsmann-stiftung.de/chance-ausbildung
- Aufstieg durch Kompetenzen
www.bertelsmann-stiftung.de/weiterbildung
- Berufliche Kompetenzen erkennen
www.bertelsmann-stiftung.de/berufliche-kompetenzen-erkennen
www.myskills.de

Programm – Wirksame Bildungsinvestitionen

Anette Stein
+49 5241 81-81274
anette.stein@bertelsmann-stiftung.de
www.bertelsmann-stiftung.de/WB

Projekte

- Frühkindliche Bildung
www.laendermonitor.de
- Familie und Bildung: Politik vom Kind aus denken
www.bertelsmann-stiftung.de/familie-und-bildung

CHE Centrum für Hochschulentwicklung

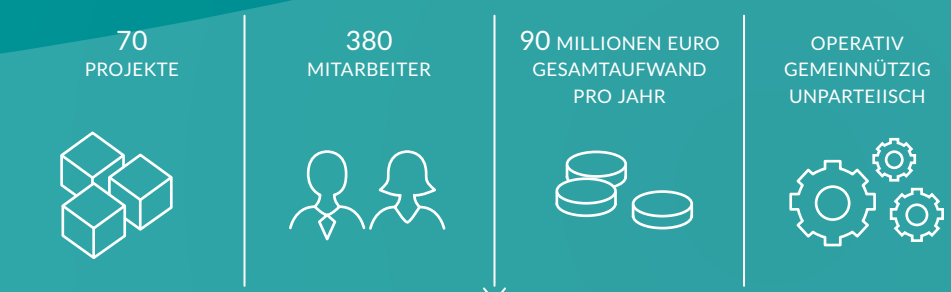
Prof. Dr. Frank Ziegele
+49 5241 9761-24
frank.ziegele@che.de
www.che.de

Projekte

- CHE Hochschulranking
www.che-ranking.de
- U-Multitrack
www.umultitrack.org
- Monitor Lehrerbildung
www.monitor-lehrerbildung.de
- Online-Studienführer „Studieren ohne Abitur“
www.studieren-ohne-abitur.de
- Hochschulforum Digitalisierung
www.hochschulforumdigitalisierung.de

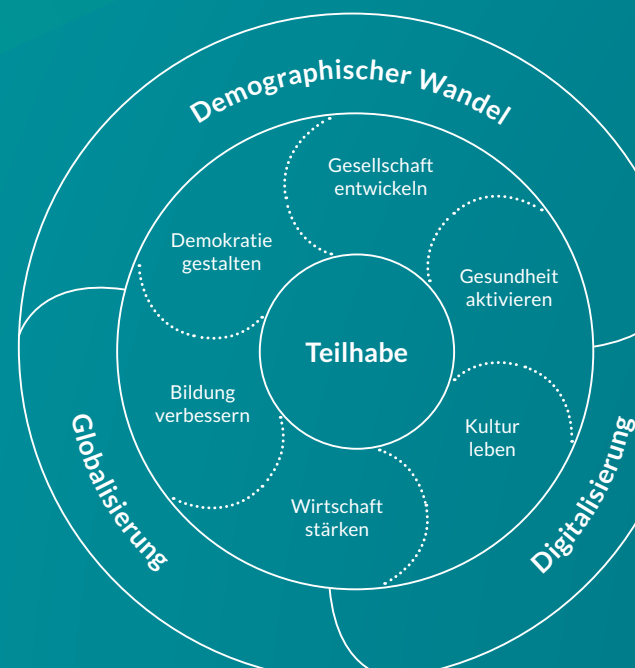
Menschen bewegen. Zukunft gestalten.

DIE ORGANISATION



DIE THEMEN

Die Bertelsmann Stiftung engagiert sich in den Themenfeldern Bildung, Demokratie, Gesellschaft, Gesundheit, Kultur und Wirtschaft. Dabei berücksichtigt sie die Megatrends Globalisierung, Digitalisierung und demographischer Wandel, die gesellschaftliche, wirtschaftliche und politische Veränderungen beeinflussen.



IMPRESSUM

© Mai 2018
Bertelsmann Stiftung, Gütersloh
Verantwortlich:
Dr. Malva Kemnitz
Redaktion:
Marcel Hellmund
Bertelsmann Stiftung
Carl-Bertelsmann-Straße 256
Postfach 103
33311 Gütersloh
Tel.: +49 5241 81-0
info@bertelsmann-stiftung.de
Online:
www.bertelsmann-stiftung.org
www.facebook.com/BertelsmannStiftung
www.twitter.com/BertelsmannSt
Konzept und Design:
wirDesign Berlin Braunschweig

Bildnachweise:
Getty Images/Stockphoto/Nikada
Getty Images/Stockphoto/andresr
Getty Images/Stockphoto/kuipoo
mooshny/stock.adobe.com
stuart1/Stockphoto.com
Tom Figgel
INFOGRAFIK DR. GOOGLE: GESUND GESUCHT
Illustration:
Jelka Lerche
Quellen:
SPOTLIGHT Gesundheit
Gesundheitsinfos. Wer sucht, der findet –
Patienten mit Dr. Google zufrieden. Gütersloh 2018.
Die vollständigen Angaben finden Sie auf
www.change-magazin.de.

