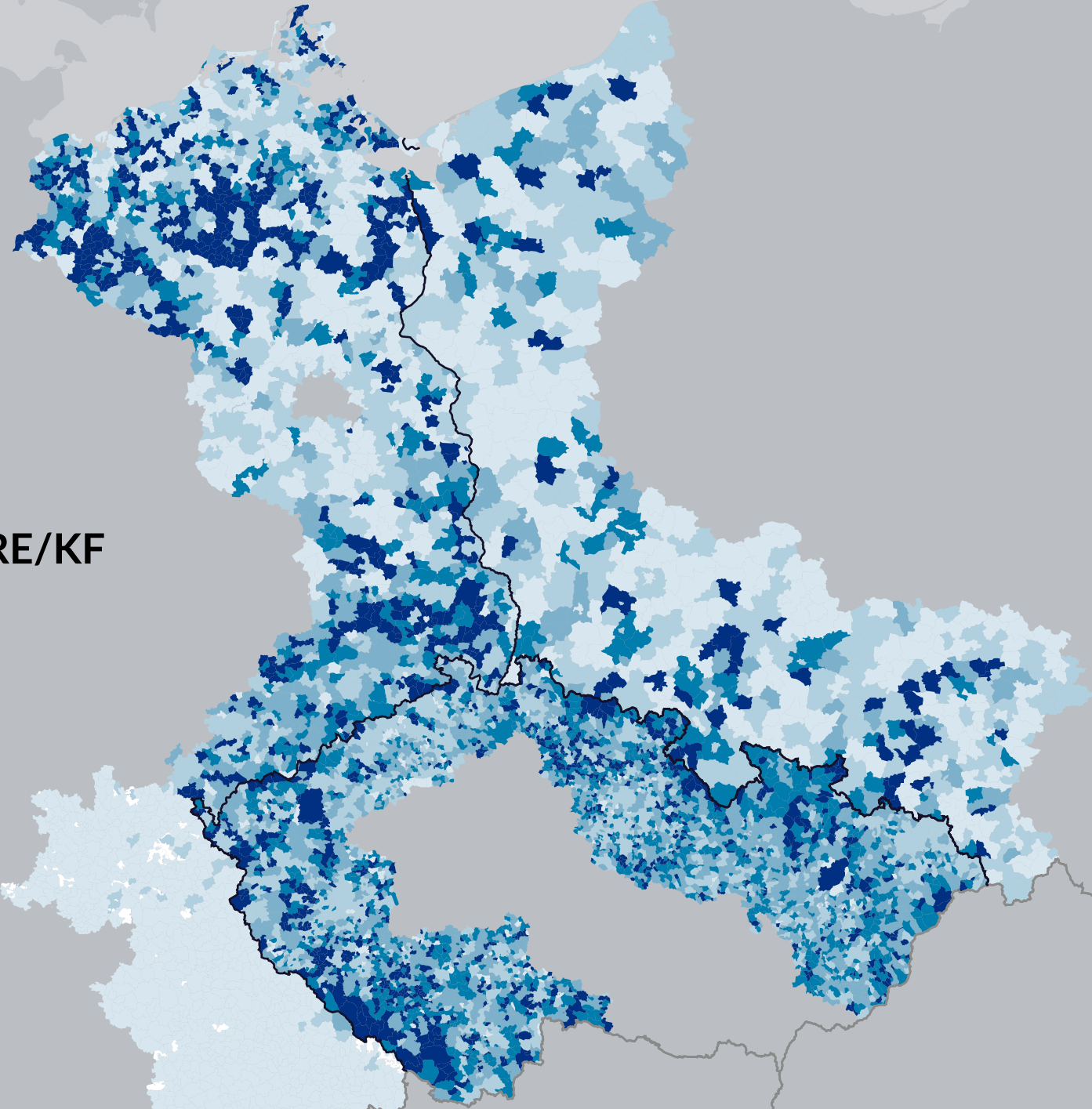


# Anzahl ausgewählter EU-Förderprojekte pro 1.000 Einwohner je Kommune

Förderperiode 2007 - 2013

Projekte gefördert durch EFRE/KF  
pro 1.000 Einwohner

- 0 - 1,93
- 1,93 - 5,52
- 5,52 - 9,39
- 9,39 - 16,90
- > 16,90
- keine Daten



Quelle: Eigene Darstellung. © EuroGeographics bezüglich der Verwaltungsgrenzen. Ausgewählte Kommunen in DE, PL, CZ;  
EFRE = Europäischer Fonds für regionale Entwicklung; KF = Kohäsionsfonds